

SMLOUVA O DÍLO

(dále jen „smlouva“)

pořadové číslo objednatele: 127/2024

pořadové číslo zhotovitele:

Název veřejné zakázky:

„Oprava bytů č.3, 7 a 11 v domě č.p. 640 v ul. Boženy Němcové v Čáslavi“

OBJEDNATEL:

Město Čáslav

Sídlo: Nám. J. Žižky z Trocnova 1, 286 01 Čáslav

IČ: 00236021

DIČ: CZ00236021

zastoupené: Ing. Jaromírem Strnadem, starostou města

Zástupce/oprávněný pracovník ve věcech technických:

(dále jen „objednatel“)

a

ZHOTOVITEL:

Název: ELITSTAV s.r.o.

Sídlo: Sezemice, Újezd u Sezemic 35

IČ: 065522226

DIČ: CZ065522226

zapsaná v obchodním rejstříku pod spisovou značkou C 40453 vedené u Krajského soudu v Hradci Králové
bankovní spojení:

č. účtu:

zastoupený:

Zástupce/oprávněný p

(dále jen „zhotovitel“)

Objednatel a zhotovitel uzavírají podle § 2586 a násl. zákona č. 89/2012 Sb., občanský zákoník, tuto smlouvu o dílo:

1 PŘEDMĚT PLNĚNÍ

Zhotovitel se touto smlouvou zavazuje provést pro objednatele řádně a včas, na svůj náklad a nebezpečí veřejnou zakázku s názvem „**Oprava bytů č.3, 7 a 11 v domě č.p. 640 v ul. Boženy Němcové v Čáslavi**“ (dále „dílo“) a objednatel se zavazuje za provedené dílo zaplatit zhotoviteli cenu ve výši a za podmínek sjednaných touto smlouvou. Pro vyloučení pochybností se stanoví, že plnění, resp. splnění závazku zhotovitele popsaného výše v tomto odstavci se v této smlouvě označuje rovněž jako „provádění“, resp. „provedení díla“ zhotovitelem.

Dílo bude provedeno v rozsahu, způsobem a v jakosti stanovené:

- touto smlouvou včetně všech jejích příloh,
- nabídkou zhotovitele včetně oceněného soupisu jednotlivých položek a prací,
- projektem stavby (Rekonstrukce bytů v č.p. 640, Čáslav,
- obecně závaznými právními předpisy, ČSN, EN, metodikami výrobců, pokud neodporují ČSN a EN a veškerými písemnými pokyny a podklady předanými objednatelem zhotoviteli podle této smlouvy a případnými pozdějšími změnami výše uvedené projektové dokumentace, které byly vyvolány potřebami zjištěnými v průběhu provádění díla, jeho zkoušení a uvádění do provozu anebo z důvodu rozhodnutí či opatření orgánu státního stavebního dohledu, příp. jinými

orgány příslušnými ke kontrole staveb či jinými okolnostmi smluvními stranami nepředvídatelnými, rozhodnutím resp. vyjádřením veřejnoprávních orgánů, výsledky kontrolních dnů a provádění zkoušek s tím, že je objednatel oprávněn upravit způsob provádění díla.

Dílo zahrnuje provedení, dodání a zajištění všech činností, prací, služeb, věcí a dodávek nutných k dokončení díla, a to zejména:

- úplné a kvalitní provedení díla,
- zařízení staveniště, jeho zřízení, odstranění, zajištění, zabezpečení a napojení na inženýrské sítě včetně nákladů spojených s užíváním veřejného prostranství,
- zajištění vytýčení inženýrských sítí (tras technické infrastruktury) podle podmínek jejich správců, a to před zahájením zemních prací na staveništi, včetně jejich písemného předání jednotlivým správcům po ukončení prací, pokud je to potřebné,
- likvidace stavebního odpadu, jeho uložení na řízenou skládku, ekologická likvidace nebo jiná likvidace v souladu se zákonem č. 185/2001 Sb., o odpadech a o změně některých dalších zákonů ve znění pozdějších předpisů a doložení dokladů o této likvidaci včetně úhrady poplatků za toto uložení, likvidaci a dopravu,
- zajištění ochrany proti šíření prašnosti a nadměrného hluku,
- zajištění bezpečných přechodů a přejezdů přes výkopy pro zabezpečení přístupu a příjezdu k objektům, pokud je to potřebné,
- zpracování a dodání všech dalších dokladů potřebných k předání díla,
- úplné vyčištění a vyklizení staveniště včetně uvedení do původního či s objednatelem dohodnutého stavu,
- provedení závěrečného úklidu staveniště dle této smlouvy,
- provedení díla takovým způsobem, aby nebyla zásadně narušena dodávka vody do bytového domu. Zhotovitel se zavazuje zajistit, aby odstávky částí vnitřního vodovodu byly prováděny po předchozím upozornění uživatelů bytů v pracovních dnech v čase od cca 7:00 hod do 18:00 hod. a aby na konci každé pracovní směny byla dodávka vody obnovena.
a to vše v místě provádění díla, nevyplývá-li to z povahy věc jinak.

Zhotovitel se zavazuje zajistit, aby při provádění díla nedošlo ke škodám na majetku, zdraví, životech, přírodě ani na životním prostředí.

Veškeré práce budou provedeny s odbornou péčí dle platných právních předpisů. Zhotovitel se zavazuje zajistit vlastním nákladem provedení všech potřebných technických či jiných zkoušek potřebných pro realizaci a řádné užívání díla, pokud je jejich provedení obecně závaznými právními předpisy požadováno (např. vydání kladného kolaudačního rozhodnutí, technické (díličí) zkoušky jednotlivých komponentů díla), a to tak, aby byly vykonány nejpozději 2 dny před lhůtou dokončení díla uvedenou v bodě 4. Objednatel se zavazuje poskytovat k tomu zhotoviteli potřebnou součinnost.

Kterákoliv ze smluvních stran je oprávněna učinit změny týkající se oprávněných osob. Změny týkající se oprávněných osob jsou účinné ode dne, kdy budou písemně oznámeny druhé smluvní straně.

Oprávněný pracovník může předkládat požadavky, kontrolovat provádění díla, přejímat a odsouhlasovat provedení prací.

2 PODMÍNKY ZHOTOVOVÁNÍ DÍLA

Zhotovitel se zavazuje zhotovit dílo svým jménem a na vlastní zodpovědnost i nebezpečí.

Korespondence a platební doklady, které budou objednateli zasílány zhotovitelem, musí být označeny číslem smlouvy objednatele, příp. zhotovitele a názvem veřejné zakázky. Neoznačenou korespondenci a platební doklady má objednatel právo vrátit zhotoviteli.

Požadovaná kvalita a způsob její kontroly musí být provedeny v souladu se zadávací dokumentací, příp. vyjádřeními správců sítí a dotčených orgánů státní správy.

Domnívá-li se zhotovitel, že pro řádné provádění prací existují překážky, musí to neprodleně písemně ohlásit objednateli. Opomene-li toto oznámení, může uplatnit jen ty okolnosti, které byly objednateli známy včetně jejich účinků.

Zhotovitel je povinen respektovat trasy rozvodů a instalací, které nebudou stavbou dotčeny či měněny. Zhotovitel je povinen si před zahájením prací opatřit informace o stávajících inženýrských sítích a rozvodech, které procházejí stavbou, aby nedošlo k jejich poškození. V opačném případě poškození inženýrských sítí a rozvodů půjde k tíži zhotovitele.

3 PŘEDÁNÍ STAVENIŠTĚ

K předání a převzetí staveniště objednatel písemně vyzve zhotovitele. Zhotovitel je povinen respektovat termín předání a vyvinout potřebnou součinnost ke zdárnému předání a převzetí staveniště za účelem provedení díla.

4 DOBA PLNĚNÍ A MÍSTO PLNĚNÍ

Termín dodávky hotového díla je stanoven **do 09.12.2024**. Místem plnění je bytový dům ul. Boženy Němcové č.p. 640 v Čáslavi, katastrální území: Čáslav [618349].

Dílo se považuje za odevzdané a závazek zhotovitele odevzdat dílo kupujícímu za splněný okamžikem převzetí díla kupujícím bez vad bránících řádnému užívání. Tento akt bude stvrzen oboustranně potvrzeným předávacím protokolem.

Lhůta pro dodávku díla bude prodloužena:

- jestliže překážky v provádění díla zavinil výhradně objednatel,
- jestliže přerušení prací bylo zaviněno vyšší mocí, nebo jinými okolnostmi nezaviněnými zhotovitelem, zejména nepříznivými klimatickými podmínkami, které mají vliv na technologii a kvalitu prací.

5 SMLUVNÍ CENA

Cena za provedení díla podle této smlouvy je cenou určenou podle rozpočtu, který je součástí nabídky zhotovitele, jež tvoří přílohu č. 1 této smlouvy (dále jen „rozpočet“). Tento rozpočet se považuje za rozpočet závazný, úplný a tvořící nedílnou součást této smlouvy.

Cena CELKEM bez DPH	činí 927 897,01 Kč
DPH ve výši 12 %	činí 111 347,64 Kč
Cena včetně DPH	činí 1 039 244,65 Kč

Tato celková cena je fixní, konečnou a závaznou cenou za provedení díla. Rovněž jednotkové ceny uvedené v rozpočtu, ze kterých se celková cena skládá, jsou fixní, konečné a závazné.

Jestliže zhotovitel zjistí v průběhu prací nové skutečnosti ovlivňující rozpočet, oznámí to bezodkladně písemně objednateli.

Cena určená dle rozpočtu podle bodu 5 této smlouvy může být zpřesněna nebo upravena jen dohodou mezi objednatelem a zhotovitelem za podmínek stanovených touto smlouvou.

Požaduje-li objednatel písemně nebo vyplývá-li z objednávky vyžádané změny projektu odlišné provedení prací od popisu nebo od kvalitativních podmínek obsažených v zadávací dokumentaci, musí být před jejich prováděním dohodnuta odpovídající cena. O výsledné částky, které vyplynou z ocenění těchto prací, bude pak formou dodatku ke smlouvě zvýšena nebo snížena cena sjednaná ve smlouvě.

Bude-li objednatelem vyžadováno provedení prací, které nejsou obsaženy v zadávací dokumentaci stavby (vícepráce), musí na tuto skutečnost zhotovitele upozornit před zahájením těchto prací. V tomto případě musí být dohodnuta nová cena před jejich zahájením.

Veškeré vícepráce, které zhotovitel provede nad rozsah předmětu této smlouvy po případném zpřesnění rozpočtu nebo zadávací dokumentace bez výzvy nebo souhlasu objednatele, které nejsou v souladu s touto smlouvou, hradí zhotovitel.

Výše DPH se bude řídit předpisy platnými v době realizace díla.

6 PLATEBNÍ PODMÍNKY

Objednatel nebude poskytovat zálohy.

Provedené práce ***budou fakturovány po ukončení díla*** na základě zjišťovacího protokolu – soupisu provedených prací a dodávek – odsouhlaseného a podepsaného pověřenou osobou objednatele. Faktura musí obsahovat náležitosti daňového dokladu, název veřejné zakázky a pořadové číslo smlouvy o dílo.

Smluvní strany sjednaly, že v případě převzetí díla s výhradami (vadami a nedodělků), bude faktura uhrazena max. do výše 90 % sjednané celkové ceny. Z fakturované částky bude provedena pozastávka ve výši 10 % ze sjednané celkové ceny díla. Pozastávka bude uvolněna do 10 dnů po odstranění všech vad a nedodělků zjištěných při předání a převzetí díla a zapsaných do předávacího protokolu. Po odstranění vad a nedodělků bude vyhotoven dodatek Protokolu o předání a převzetí díla, který bude podepsán oběma Smluvními stranami.

Úhrada bude provedena na základě faktury s příloženým zjišťovacím protokolem dle bodu 6 vystavené zhotovitelem a odsouhlasené objednatelem. Splatnost faktury je 30 kalendářních dnů od jejího doručení objednateli. Námitky proti údajům uvedeným ve faktuře může objednatel uplatnit do konce lhůty její splatnosti s tím, že ji odešle zhotoviteli s uvedením výhrad. Tímto okamžikem se zastaví lhůta splatnosti. Od okamžiku doručení opravené faktury objednateli běží nová lhůta splatnosti faktury. Objednatel uhradí fakturu bezhotovostním převodem na bankovní účet zhotovitele, přičemž cena a její jednotlivé části se považují za zaplacené řádně a včas, je-li poslední den lhůty splatnosti odepsána částka z účtu objednatele ve prospěch účtu zhotovitele.

Fakturu uvedenou v bodě 6 je zhotovitel oprávněn vystavit pouze na základě oběma stranami písemně odsouhlaseného zjišťovacího protokolu bez vad provedených prací a komponentů díla, přičemž cena prací a komponentů musí v jednotlivých položkách přesně odpovídat údajům obsaženým v rozpočtu podle bodu 5. Pouze takto oboustranně odsouhlasené práce, komponenty a jejich cenu je zhotovitel oprávněn objednateli fakturovat. K faktuře obsahující práce, komponenty či cenu neodsouhlasenou shora uvedeným postupem se nepřihlíží a objednatel není povinen v ní fakturovanou částku uhradit.

Úrok z prodlení při neplacení ze strany objednatele činí 0,05 % z nezaplacené částky za každý den prodlení.

Objednatel upozorňuje zhotovitele, že je plátcem DPH. Na část předmětné stavební práce se vztahuje režim přenesené daňové povinnosti, a to v souladu s ustanovením § 92a) a § 92e) zákona č. 235/2004 Sb., o dani z přidané hodnoty. Smluvní strany se dohodly, že zhotovitel vystaví daňový doklad na provedené stavební práce bez DPH. Na vystaveném daňovém dokladu uvede zhotovitel sdělení, že „daň odvede zákazník“ v souladu s § 29 odst. 2 písm. c) zákona č. 235/2004 Sb., o dani z přidané hodnoty.

7 SPOLUPŮSOBENÍ A PODKLADY OBJEDNATELE

Objednatel předá zhotoviteli dokumentaci potřebnou k provedení díla při podpisu této smlouvy, případně v jiném oboustranně dohodnutém termínu, maximálně však v termínu předání a převzetí staveniště.

Objednatel stanovil v záhlaví smlouvy jména osob pověřených kontrolou práce zhotovitele a převzetím dokončeného díla písemně, podpisem předávacího protokolu.

Vykazují-li práce zhotovitele nedostatky nebo odporují-li smlouvě, musí je zhotovitel nahradit pracemi bezvadnými. Pokud zhotovitel v přiměřené lhůtě vady neodstraní, může objednatel od smlouvy odstoupit.

8 POVINNOSTI ZHOTOVITELE

Zhotovitel bude dodržovat všeobecné podmínky bezpečnosti práce a požární ochrany. Dnem předání staveniště zhotovitel přebírá v plném rozsahu odpovědnost za vlastní řízení prací, dodržování předpisů o bezpečnosti práce a ochrany zdraví, za zachování pořádku na staveništi. Objednatel je oprávněn stanovit koordinátora bezpečnosti a ochrany zdraví při práci na staveništi; zhotovitel se zavazuje tomuto koordinátorovi poskytnout potřebnou součinnost po celou dobu provádění díla.

Zhotovitel dále bude dodržovat zákon č. 185/2001 Sb. a veškeré předpisy platné pro odpadové hospodářství a nakládání s odpady.

Zhotovitel bude při plnění předmětu této smlouvy postupovat s odbornou péčí. Zavazuje se dodržovat všeobecně závazné směrnice, předpisy, technické normy a podmínky této smlouvy. Zhotovitel se bude řídit výchozími podklady objednatele, jeho pokyny, zápisy a dohodami oprávněných pracovníků smluvních stran, kteří jsou uvedeni v záhlaví smlouvy, rozhodnutími a vyjádřeními dotčených orgánů státní správy.

Zhotovitel zaručuje, že inženýrské postupy, prostředky atd. používané pro zhotovení a provoz díla buď vlastní, nebo je oprávněn je používat bez porušení práv třetích stran. Zhotovitel se zavazuje zprostit objednatele jakékoliv odpovědnosti a žalob vyplývajících z používání takovýchto postupů, projektů atd. ve spojení se zhotovením a provozem díla podle této smlouvy.

Zhotovitel zabezpečí na vhodném místě na staveništi instalaci viditelného označení stavby s označením základních údajů stavby.

Zhotovitel je povinen vybudovat objekty zařízení staveniště tak, aby jejich výstavbou nevznikly žádné škody na sousedních objektech a pozemcích. Po ukončení realizace díla uvede zhotovitel staveniště do původního stavu. Povolení k užívání a vybudování objektů zařízení staveniště si zajistí zhotovitel. Náklady na vybudování, udržování a odklizení objektů zařízení staveniště jsou zahrnuty v ceně.

Zhotovitel je povinen zajistit si pro potřeby stavby zřízení staveništních připojení se samostatným měřením na stávající rozvody inženýrských sítí.

Před zakrytím prací a konstrukcí, kdy nebude možno dodatečně zjistit jejich rozsah nebo kvalitu, je zhotovitel povinen včas a prokazatelně vyzvat zástupce objednatele k provedení kontroly. V opačném případě je zhotovitel povinen zakryté práce odkrýt na vlastní náklady.

Vzhledem ke skutečnosti, že stavba bude prováděna v zastavěném území, je zhotovitel povinen:

- tuto skutečnost respektovat a při provádění prací postupovat v tomto směru zvláště ohleduplně a opatrně a zajistit, aby provádění díla v co nejmenší míře omezovalo okolí staveniště,
- zajistit, aby provádění díla neobtěžovalo třetí osoby a okolní prostory zejména hlukem, pachem, emisemi, prachem, vibracemi a exhalacemi nad míru přiměřenou poměrům,
- prostor staveniště řádně zabezpečit tak, aby nedošlo ke zranění osob,
- zajistit, aby provádění díla nemělo nepříznivý vliv na životní prostředí včetně minimalizace negativních vlivů na okolí staveniště,
- práce realizovat tak, aby nedošlo k poškození stávajících objektů, případná škoda jde k tíži zhotovitele,
- zajistit, aby provádění díla bylo zabezpečeno pro činnost každé profese odborným dozorem zhotovitele, který bude garantovat dodržování technologických postupů, totéž platí pro práce poddodavatelů,

- zajistit s dostatečným předstihem informovanost o dopravním omezení.

9 VEDENÍ STAVEBNÍHO DENÍKU

Zhotovitel provede o průběhu prací na stavbě vlastní stavební deník. Oprávnění psát do deníku mají pověření zástupci objednatele a zhotovitele.

Stavební deník vede zhotovitel ode dne, kdy byly zahájeny práce na staveništi podle projektové dokumentace. Do stavebního deníku zapisuje skutečnosti rozhodné pro plnění smlouvy. Stavební deník vede do dne odstranění vad a nedodělků.

Zápis v deníku nemá charakter smluvního ujednání.

V případě, že jedna ze stran nebude se zápisem souhlasit, je povinna se písemně vyjádřit nejpozději do 3 pracovních dnů, jinak se má za to, že s obsahem zápisu souhlasí.

Mimo rozsah denních zápisů se ve stavebním deníku dále zaznamenává výzva k prověření prací (3 dny předem), které vzhledem k dalšímu postupu prací budou zakryty nebo se stanou nepřístupnými. Tato výzva k prověření prací bude zároveň oznámena písemně, e-mailem nebo telefonicky pověřené osobě objednatele.

Nedostaví-li se zástupce objednatele na základě doručené výzvy objednateli v termínu daném zápisem ve stavebním deníku, je zhotovitel oprávněn provést zakrytí prací bez účasti objednatele.

Pokud objednatel požaduje dodatečné odkrytí prací, je povinen uhradit vzniklé náklady, avšak pouze v případě, že práce jsou provedeny bez vad. V opačném případě nese náklady zhotovitel.

Jestliže objednatel zjistí hrubé porušení technologických a technických předpisů, ČSN, při provádění prací, má právo zastavit práce zhotovitele do provedení nápravy.

Objednatel je oprávněn kontrolovat provádění díla, a to osobně nebo prostřednictvím třetích osob. Provádění díla, poznatky z kontrolní činnosti, jakož i všechny další skutečnosti rozhodné pro provádění stavby a plnění této smlouvy se zapisují do stavebního deníku, který je povinen vést zhotovitel.

10 PŘEDÁNÍ DÍLA

Objednatel se zavazuje, že řádně dokončené dílo převezme a zaplatí za jeho zhotovení dohodnutou cenu.

Zhotovitel splní svou povinnost řádně provést a dokončit dílo tím, že ukončí stavební práce, úspěšně provede individuální zkoušky předepsané zvláštními předpisy, závaznými normami a projektovou dokumentací a předá příslušné doklady a ukončené dílo objednateli.

Zhotovitel odevzdá a objednatel přejímá dílo v rozsahu předmětu veřejné zakázky. Nedokončené dílo nebo jeho část není objednatel povinen převzít. Za řádně provedené a dokončené dílo je považováno vyzkoušené dílo zhotovené v rozsahu, o parametrech a s vlastnostmi stanovenými touto smlouvou, tj. dílo kompletní a funkční a splňující jakostní a funkční parametry stanovené touto smlouvou a předané objednateli.

Splněním dodávky stavby se rozumí úplné dokončení stavby, její vyklizení a podepsání posledního zápisu o předání a převzetí stavby, předání dokladů a dokladů o předepsaných zkouškách a revizích, zápisy o prověření prací a konstrukcí zakrytých v průběhu prací a o smontovaném zařízení. Náležitosti zápisů musí být stejné jako u zápisů o provedených zkouškách.

Zhotovitel vyzve pověřeného pracovníka objednatele k převzetí dokončeného díla 3 dny předem.

O předání a převzetí ukončeného díla bude sepsán Zápis o předání a převzetí díla. Povinnost dodat je splněna řádným předáním a převzetím díla. Povinnost odebrat je splněna prohlášením objednatele o tom, že dílo přejímá, uvedeném v Zápisu o předání a převzetí díla.

Zhotovitel nese nebezpečí škody na díle až do doby podepsání Zápisu o předání a převzetí objednatel, kdy vlastnické právo přechází na objednatel.

11 VYKLIZENÍ STAVENIŠTĚ

Zhotovitel vyklidí staveniště do 10 dnů po předání díla a odstranění všech vad a nedodělků.

12 VLASTNICKÉ PRÁVO

Objednatel se stává vlastníkem zhotoveného díla po jeho protokolárním předání a převzetí.

13 SMLUVNÍ POKUTY

V případě prodlení zhotovitele s řádným provedením a předáním díla v termínu dle smlouvy o dílo, postihuje objednatel zhotovitele smluvní pokutou ve výši 3.000 Kč za každý den prodlení.

V případě prodlení zhotovitele s termínem vyklizení staveniště, postihuje objednatel zhotovitele smluvní pokutou ve výši 3.000 Kč za každý den prodlení.

V případě prodlení zhotovitele s termínem dodatečné lhůty poskytnuté objednatelem nebo dohodnuté smluvními stranami pro odstranění vad a nedodělků zjištěných při předání a převzetí díla nebo jeho části nebo v průběhu záruční doby, postihuje objednatel zhotovitele smluvní pokutou ve výši 1.500 Kč za každý den prodlení.

V případě porušení povinnosti zhotovitele vést řádným způsobem stavební deník včetně dodržení požadavků jeho obsahových náležitostí v souladu s obecně závaznými předpisy nebo smlouvou o dílo, postihuje objednatel zhotovitele smluvní pokutou ve výši 30.000 Kč.

V případě porušení předpisů týkajících se BOZP (zejména zákona č. 309/2006 Sb., stavební zákon, nařízení vlády č. 591/2006 Sb., o bližších minimálních požadavcích na bezpečnost a ochranu zdraví při práci na staveništích, a zákona č. 262/2006 Sb., zákoník práce, ve znění pozdějších předpisů) postihuje objednatel zhotovitele smluvní pokutou ve výši 1.000 Kč za každý prokazatelně zjištěný případ.

Smluvní pokutou není dotčeno právo objednatele na náhradu škody, kterou zhotovitel způsobil objednateli nesplněním svých povinností vyplývajících z obecně závazných předpisů či z této smlouvy.

Zhotovitel je povinen uhradit smluvní pokutu do 30 dnů po obdržení faktury vystavené objednatelem.

14 ZVLÁŠTNÍ UJEDNÁNÍ

Zhotovitel prohlašuje, že provádění díla bude řízeno autorizovanou osobou dle zákona č. 360/1992 Sb. Zhotovitel prohlašuje, že mu bylo uděleno oprávnění k provádění činností, které jsou předmětem této smlouvy. Zhotovitel neprodleně oznámí objednateli jakoukoli změnu týkající se autorizovaných osob nebo živnostenského oprávnění zhotovitele. V případě více jak desetidenního prodlení zhotovitele se splněním konečného termínu provedení díla nebo pokud bude z jiných skutečností zjevné, že zhotovitel z důvodů na své straně dílo nedokončí ve sjednaném termínu, může objednatel od této smlouvy odstoupit. Objednatel je oprávněn od této smlouvy odstoupit také tehdy, pokud zhotovitel provádí dílo v rozporu s touto smlouvou a nezjedná nápravu ani do 10 dnů poté, co k tomu byl objednatelem vyzván.

Smluvní strany souhlasí se zveřejněním smlouvy v registru smluv na webových stránkách Portálu veřejné správy v souladu se zákonem č. 340/2015 o zvláštních podmínkách účinnosti některých smluv, uveřejňování těchto smluv a o registru smluv (zákon o registru smluv), zveřejnění zajistí objednatel. Zhotovitel prohlašuje, že skutečnosti uvedené v této smlouvě nepovažuje za obchodní tajemství ve smyslu ust. § 504 zákona č. 89/2012 Sb., občanského zákoníku.

Zhotovitel souhlasí se zpracováním svých osobních údajů objednatelem ve vztahu k zákonu č. 106/1999 Sb., o svobodném přístupu k informacím, ve znění pozdějších předpisů, a uchováním osobních dat, které budou použity v souladu se zákonem č. 110/2019 Sb., o zpracování osobních údajů, ve znění pozdějších předpisů, a o změně některých zákonů, ve znění pozdějších předpisů.

Zhotovitel si je vědom, že v souladu s ustanovením § 2 písm. e) zákona č. 320/2001 Sb., o finanční kontrole ve veřejné správě a o změně některých zákonů (zákon o finanční kontrole) ve znění pozdějších předpisů, je povinen spolupůsobit při výkonu finanční kontroly.

15 ZÁVĚREČNÁ USTANOVENÍ

Smlouva je vypracována ve dvou vyhotoveních. Každá ze smluvních stran obdrží jedno vyhotovení. Pokud není touto smlouvou stanoveno jinak, řídí se vztahy účastníků obecně závaznými předpisy České republiky.

Tato smlouva nabývá platnosti v den jejího podpisu oprávněnými zástupci obou smluvních stran a účinnosti nejdříve dnem uveřejnění v registru smluv (viz bod 14 této smlouvy).

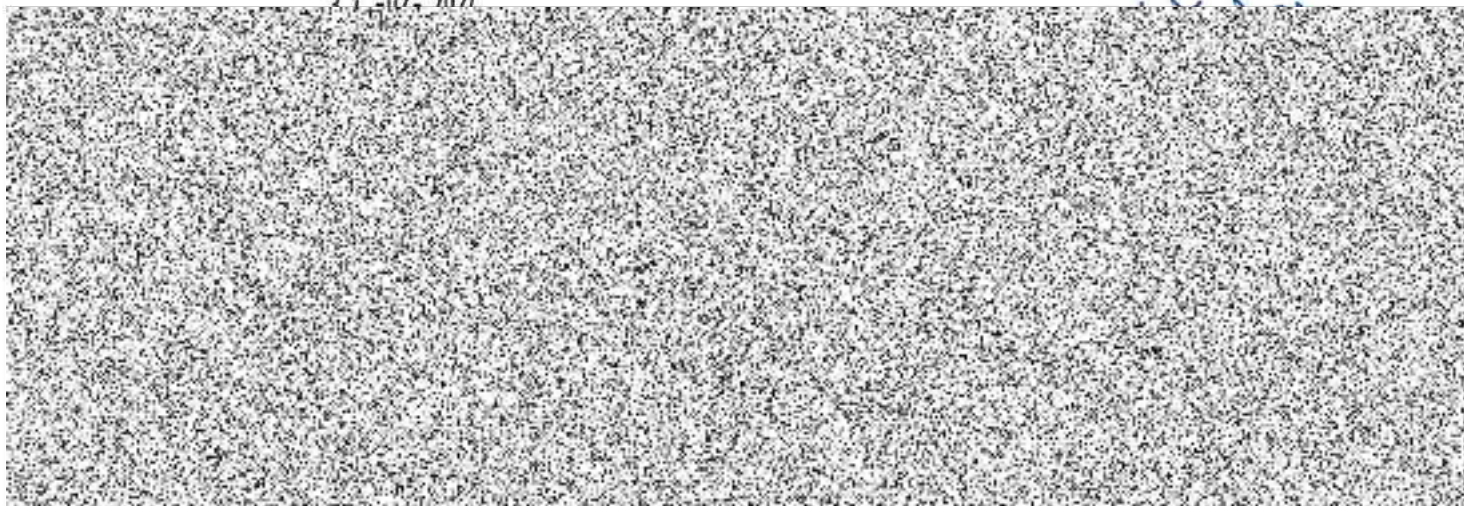
Měnit nebo doplňovat text této smlouvy je možné jen formou písemných dodatků, které budou platné, jestliže budou řádně potvrzené a podepsané oprávněnými zástupci obou smluvních stran. Ostatní ujednání pracovníků obou smluvních stran týkající se realizace akce se považují jen za přípravné jednání.

Nedílnou součástí této smlouvy tvoří jako příloha této smlouvy oceněný soupis prací a dodávek (smluvní rozpočet).

Obě smluvní strany potvrzují autentičnost této smlouvy a prohlašují, že si smlouvu přečetly, s jejím obsahem souhlasí a že smlouva byla sepsána na základě pravdivých údajů, z jejich pravé a svobodné vůle a nebyla uzavřena v tísní ani za jinak jednostranně nevýhodných podmínek, což stvrzují svým podpisem, resp. podpisem svého oprávněného zástupce.

Uzavření této smlouvy bylo schváleno usnesením Rady města Čáslavi č. RM18/343/2024 ze dne 10.07.2024

21.07.2024



REKAPITULACE STAVBY

Kód: 1/7/2024

Stavba: Oprava bytu č.3, č.7 a č.11 v domě č.p.640 Boženy Němcové v Čáslavi

KSO:

Místo:

CC-CZ:

Datum: 28. 6. 2024

Zadavatel:

IČ:

DIČ:

Zhotovitel:

IČ:

DIČ:

Projektant:

IČ:

DIČ:

Zpracovatel:

IČ:

DIČ:

ELITSTAV s.r.o

06552226

CZ06552226

Poznámka:

Cena bez DPH

927 897,01

	Sazba daně	Základ daně	Výše daně
DPH základ. přenesen:	21,00%	927 897,01	0,00
DPH sníž. přenesen:	12,00%	0,00	0,00

Cena s DPH

v

CZK

927 897,01

Projektant

Zpracovatel

Datum a podpis:

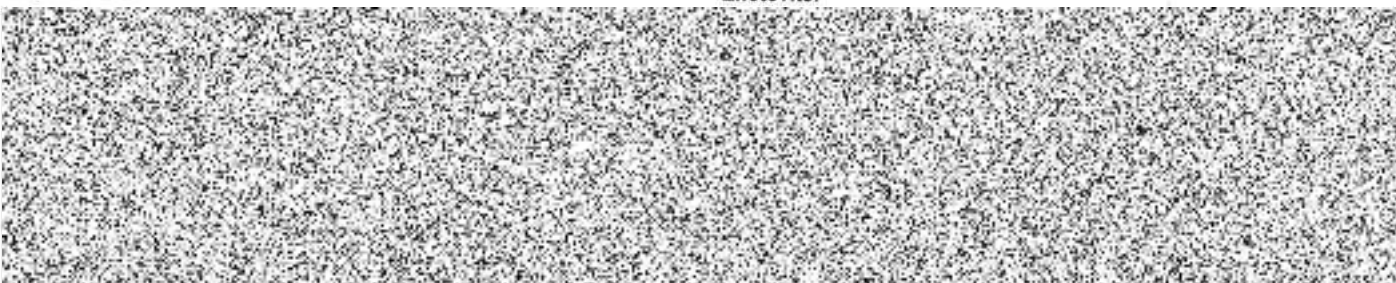
Razítko

Datum a podpis:

Razítko

Objednavatel

Zhotovitel



REKAPITULACE OBJEKTŮ STAVBY A SOUPISŮ PRACÍ

Kód: 1/7/2024

Stavba: Oprava bytu č.3, č.7 a č.11 v domě č.p.640 Boženy Němcové v Čáslavi

Místo: Datum: 28. 6. 2024

Zadavatel: Projektant:

Zhotovitel: Zpracovatel: ELITSTAV s.r.o

Kód	Popis	Cena bez DPH [CZK]	Cena s DPH [CZK]
Náklady z rozpočtů		927 897,01	927 897,01
-	Byt 3	286 241,99	286 241,99
--	Byt 7	286 241,99	286 241,99
---	Byt 11	286 241,99	286 241,99
----	Stoupačky	69 171,04	69 171,04

KRYCÍ LIST SOUPISU PRACÍ

Stavba:

Oprava bytu č.3, č.7 a č.11 v domě č.p.640 Boženy Němcové v Čáslavi

Objekt:

-- Byt 3

KSO:

Místo:

CC-CZ:

Datum:

28. 6. 2024

Zadavatel:

IČ:

DIČ:

Zhotovitel:

IČ:

DIČ:

Projektant:

IČ:

DIČ:

Zpracovatel:

ELITSTAV s.r.o

IČ:

06552226

DIČ:

CZ06552226

Poznámka:

Cena bez DPH		286 241,99	
DPI zákl. přenesená	Základ daně	Sazba daně	Výše daně
sníž. přenesená	286 241,99	21,00%	0,00
	0,00	12,00%	0,00
Cena s DPH		v CZK	286 241,99

Projektant

Zpracovatel

Datum a podpis:

Razítko

Datum a podpis:

Razítko

Objednavatel

Zhotovitel

REKAPITULACE ČLENĚNÍ SOUPISU PRACÍ

Stavba:

Oprava bytu č.3, č.7 a č.11 v domě č.p.640 Boženy Němcové v Čáslavi

Objekt:

- - Byt 3

Místo:

Datum: 28. 6. 2024

Zadavatel:

Projektant:

Zhotovitel:

Zpracovatel: ELITSTAV s.r.o

Kód dílu - Popis

Cena celkem [CZK]

Náklady ze soupisu prací

286 241,99

SOUPIS PRACÍ

Stavba:

Oprava bytu č.3, č.7 a č.11 v domě č.p.640 Boženy Němcové v Čáslavi

Objekt:

- - Byt 3

Místo:

Datum: 28. 6. 2024

Zadavatel:

Projektant:

Zhotovitel:

Zpracovatel: ELITSTAV s.r.o

PČ	Typ	Kód	Popis	MJ	Množství	J.cena [CZK]	Cena celkem [CZK]
----	-----	-----	-------	----	----------	--------------	-------------------

Náklady soupisu celkem

286 241,99

1	K	317120043RA0	Překlad nosný pórobeton, otvor šířky do 105 cm	kus	2,000	1 325,00	2 650,00
2	K	342270042RA0	Příčka z desek Ytong hladkých, tloušťka 10 cm	m2	13,780	315,00	4 340,70
3	K	342268212R00	Podlaha sádrovláknitá	m2	20,000	410,00	8 200,00
4	K	347034222R00	Stěna šachty SDK	m2	3,000	815,00	2 445,00
5	K	342263513R00	Revizní dvířka do SDK příček	kus	1,000	1 360,00	1 360,00
6	K	416021121R00	Podhledy SDK, kovová.kce CD. 1x deska RB 12,5 mm	m2	23,100	925,00	21 367,50
7	K	416020113R00	Podhledy SDK, kovová kce.HUT 1x deska H2 12,5 mm, bez izolace, spodní profil CD+UD	m2	3,500	985,00	3 447,50
8	K	612481113R00	Potažení vnitř. stěn sklotex. pleťvem s vypnutím	m2	83,728	230,00	19 257,44
9	K	612479112RT3	Provedení vnitřní omítky stěn jednovrstvé, ručně, na pórobeton	m2	65,260	315,00	20 556,90
10	K	631591115R00	Násyp pod podlahy z keramzitu tl. 40mm	m2	20,000	486,00	9 720,00
11	K	952901111R00	Vyčištění budov o výšce podlaží do 4 m	m2	25,710	145,00	3 727,95
12	K	962200011RAB	Bourání příček z cihel pálených, tloušťka 15 cm	m2	6,932	151,00	1 046,73
13	K	998011001R00	Přesun hmot pro budovy zděné výšky do 6 m	t	0,900	398,00	358,20
14	K	711212001R00	Nátěr hydroizolační, vč. dodávky a hmoty	m2	3,500	232,00	812,00
15	K	721200001RA0	Kanalizace vnitřní připojovací, PP, D 50x1,8 mm	m	8,000	322,00	2 576,00
16	K	721200002RA0	Kanalizace vnitřní odpadní PP, D 110 x 2,7 mm	m	4,000	433,00	1 732,00
17	K	28348312R	Zápachová uzávěrka pro pračku a myčku, výška 50 mm	kus	1,000	767,00	767,00
18	K	728115412R00	Prostup pro digestoř včetně napojení flxi trubkou	kpl	1,000	1 800,00	1 800,00
19	K	230170013R00	Zkouška těsnosti potrubí, DN 100 - 125	m	12,000	32,50	390,00
20	K	998721101R00	Přesun hmot pro vnitřní kanalizaci, výšky do 6 m	t	0,100	1 080,00	108,00
21	K	722300021RA0	Vodovod, potrubí PPR - typ 3 Daplen PN 16, D 20 mm	m	12,000	373,00	4 476,00
22	K	722181113R00	Ochrana potrubí plstěnými pásy DN 25 mm	m	12,000	114,00	1 368,00
23	K	722229101R00	Montáž vodovodních armatur,1závit, G 1/2"	kus	1,000	52,20	52,20
24	K	55161680R	Výtokový ventil	kus	1,000	354,00	354,00
25	K	722280108R00	Tlaková zkouška vodovodního potrubí DN 50 mm	m	12,000	19,80	237,60
26	K	733121118R00	Potrubí hladké bezešvé nízkotlaké D 57 x 2,9 mm	m	8,000	601,00	4 808,00
27	K	998722101R00	Přesun hmot pro vnitřní vodovod, výšky do 6 m	t	0,100	775,00	77,50
28	K	722260812R00	Demontáž vodoměrů závitových G 3/4"	kus	1,000	32,90	32,90
29	K	722260922R00	Zpětná montáž vodoměrů závitových G 3/4"	kus	1,000	105,00	105,00
30	K	725100001RA0	Umyvadlo, baterie, zápachová uzávěrka	kus	1,000	2 540,00	2 540,00
31	K	725100006RA0	Klozet kombi, demontáž, montáž (bez zařizovacího př.)	kus	1,000	1 460,00	1 460,00
32	K	725249102R00	Montáž sprchových mís a vaniček	soubor	1,000	1 080,00	1 080,00
33	K	55423038.AR	Sprchová vanička akrylátová Libra 90x90x15 cm 84 l, bílá	kus	1,000	4 950,00	4 950,00
34	K	55161596R	Sifon ke sprchové vaničce J 3417 AA chrom	kus	1,000	630,00	630,00
35	K	725200050RA0	Montáž zařizovacích předmětů - sprcha	kus	1,000	1 050,00	1 050,00
36	K	725845111RT1	Baterie sprchová nástěn. ruční včet příslušenství, standardní	kus	1,000	3 000,00	3 000,00
37	K	55484451.AR	Dveře sprchové 90 cm	kus	1,000	2 850,00	2 850,00
38	K	725100008RA0	Ohříváč vody elektrický akumulární , ARISTON VELIS 80	kus	1,000	8 000,00	8 000,00
39	K	735111309	Montáž plynového topidla vč. příslušenství	ks	1,000	300,00	300,00
40	K	54141100	Topidlo plynové VAF 4,7 kW	kus	1,000	1 160,00	1 160,00
41	K	762522811R00	Demontáž podlah s polštáři z prken tl. do 32 mm	m2	20,000	44,00	880,00

PČ	Typ	Kód	Popis	MJ	Množství	J.cena [CZK]	Cena celkem [CZK]
42	K	766661112R00	Montáž dveří do zárubně, otevíravých 1kř.do 0,8 m	kus	2,000	411,00	822,00
43	K	766660112RA0	Dveře protipožární jednokřídlové šířky 90 cm, VČETNĚ MONTÁŽE	kus	1,000	4 800,00	4 800,00
44	K	61160103R	Dveře vnitřní hladké plné 1-křídle 800 x 1970 mm bílé	kus	1,000	3 400,00	3 400,00
45	K	61160102R	Dveře vnitřní hladké plné 1-křídle 700 x 1970 mm bílé	kus	1,000	3 400,00	3 400,00
46	K	766670021R00	Montáž dveřního kování	kus	3,000	168,00	504,00
47	K	54914629R	Dveřní kování vrchní klika včetně rozety a, mont. materiálu	kus	3,000	1 490,00	4 470,00
48	K	766810010RA0	Kuchyňské linky dodávka a montáž - 2m	kus	1,000	28 000,00	28 000,00
49	K	998766101R00	Přesun hmot pro truhlářské konstr., výšky do 6 m	t	0,170	1 110,00	188,70
50	K	766620029RA0	Okno vnitřní, jednoduché atyp 0,7m x 0,5m, včetně montáže	m2	1,000	2 980,00	2 980,00
51	K	771101210R00	Penetrace podkladu pod dlažby	m2	3,500	71,00	248,50
52	K	771575101R00	Montáž podlah keram., hladké, tmel	m2	3,500	960,00	3 360,00
53	K	771579791R00	Příplatek za plochu podlah keram. do 5 m2 jednotl.	m2	3,500	89,20	312,20
54	K	597623122R	Dlaždice keramické-Color hladká	m2	3,675	389,00	1 429,58
55	K	998772101R00	Přesun hmot pro dlažby, výšky do 6 m	t	0,062	826,00	51,21
56	K	776520110RAC	Podlaha povlaková z PVC pásů, soklik, stěrka, podlahovina tl. 2,5 mm	m2	19,500	589,00	11 485,50
57	K	998776101R00	Přesun hmot pro podlahy povlakové, výšky do 6 m	t	0,180	613,00	110,34
58	K	781475114RA0	Obklad vnitřní keram., tmel, do 30 x 30 cm, vč.dl, včetně, vyrovnání podkladu, penetrace ...	m2	17,784	655,00	11 648,52
59	K	783897122R00	Nátěr vodoodpudivý, impregnace 1x	m2	6,840	406,00	2 777,04
60	K	783122111RT3	Nátěr syntetický OK "A" dvojnásobný, nátěr zárubní	m2	4,500	398,00	1 791,00
61	K	784450020RA0	Malba ze směsi Remal, penetrace 1x, bílá 2x	m2	117,230	96,00	11 254,08
62	K	650012121RT2	Uložení krabice kruhové pod omítku se zapojením, včetně dodávky krabice	kus	8,000	205,00	1 640,00
63	K	650124641RT2	Uložení kabelu Cu 3 x 1,5 mm2 pod omítku, včetně dodávky kabelu CYKY 3 x 1,5 mm2	m	20,000	48,00	960,00
64	K	650124643RT2	Uložení kabelu Cu 3 x 2,5 mm2 pod omítku, včetně dodávky kabelu CYKY 3 x 2,5 mm2	m	40,000	78,00	3 120,00
65	K	650124703RT2	Uložení kabelu Cu 5 x 2,5 mm2 pod omítku, včetně dodávky kabelu CYKY 5 x 2,5 mm2	m	5,000	154,00	770,00
66	K	460680046R00	Vysekání drážky ve zdi cihelné 1	m	50,000	94,00	4 700,00
67	K	34536398R	Přípojka sporáková se signalizační doutnavkou, včetně spinače 25A	kus	1,000	1 260,00	1 260,00
68	K	741128005	Ostatní práce při montáži vodičů a kabelů	m	10,000	10,64	106,40
69	K	741220004	Rozvaděč - komplet, montáž včetně materiálu	kus	1,000	2 500,00	2 500,00
70	K	210110041RT6	Vypínač nástěnný, jednopólový, prostředí normální, vč. dodávky, rámečku a krytu	kus	3,000	212,00	636,00
71	K	210111014RT2	Zásuvka domovní polozap - provedení 2x (2P+PE), dvojnásobná, včetně dodávky zásuvky 5512C-2349	kus	5,000	220,00	1 100,00
72	K	35811071R	Zásuvka nástěnná 16 A 250 V 4-pólová	kus	5,000	205,00	1 025,00
73	K	210201528R00	Světlomet žárovkový	kus	3,000	1 510,00	4 530,00
74	K	210201517R00	Svítilno bytové nástěnné plastové IP42 1x19W	kus	3,000	1 150,00	3 450,00
75	K	34774100	Žárovka LED 4W	kus	3,000	309,00	927,00
76	K	348511128	Drodný elektroinstalační materiál	kpl	0,375	800,00	300,00
77	K	979100011RA0	Odvoz sutí a vyb.hmot do 10 km, vnitrost. 15 m	t	4,300	336,00	1 444,80
78	K	979990101R00	Poplatek za uložení směsi betonu a cihel skupina 170101 a 170102	t	4,300	820,00	3 526,00
79	K	72210001.R00	Hodinové sazby-instalatér	hod	18,000	220,00	3 960,00
80	K	72210001.R00.1	Hodinové sazby-elektrikář	hod	19,000	220,00	4 180,00
81	K	72210001.R00.2	Kompletační a koordinační činnost	kpl	1,000	2 000,00	2 000,00
82	K	005121020R	Provoz zařízení staveniště	Soubor	1,000	5 000,00	5 000,00

KRYCÍ LIST SOUPISU PRACÍ

Stavba:

Oprava bytu č.3, č.7 a č.11 v domě č.p.640 Boženy Němcové v Čáslavi

Objekt:

-- - Byt 7

KSO:

Místo:

CC-CZ:

Datum:

28. 6. 2024

Zadavatel:

IČ:

DIČ:

Zhotovitel:

IČ:

DIČ:

Projektant:

IČ:

DIČ:

Zpracovatel:

ELITSTAV s.r.o

IČ:

06552226

DIČ:

CZ06552226

Poznámka:

Cena bez DPH

286 241,99

	Základ daně	Sazba daně	Výše daně
DPI zákl. přenesená	286 241,99	21,00%	0,00
sníž. přenesená	0,00	12,00%	0,00

Cena s DPH

v CZK

286 241,99

Projektant

Zpracovatel

Datum a podpis:

Razítko

Datum a podpis:

Razítko

Objednavatel

Zhotovitel

REKAPITULACE ČLENĚNÍ SOUPISU PRACÍ

Stavba:

Oprava bytu č.3, č.7 a č.11 v domě č.p.640 Boženy Němcové v Čáslavi

Objekt:

-- - Byt 7

Místo:

Datum: 28. 6. 2024

Zadavatel:

Projektant:

Zhotovitel:

Zpracovatel: ELITSTAV s.r.o

Kód dílu - Popis

Cena celkem [CZK]

Náklady ze soupisu prací

286 241,99

SOUPIS PRACÍ

Stavba:

Oprava bytu č.3, č.7 a č.11 v domě č.p.640 Boženy Němcové v Čáslavi

Objekt:

-- - Byt 7

Místo:

Datum: 28. 6. 2024

Zadavatel:

Projektant:

Zhotovitel:

Zpracovatel: ELITSTAV s.r.o

PČ	Typ	Kód	Popis	MJ	Množství	J.cena [CZK]	Cena celkem [CZK]
----	-----	-----	-------	----	----------	--------------	-------------------

Náklady soupisu celkem

286 241,99

1	K	317120043RA0	Překlad nosný pórobeton, otvor šířky do 105 cm	kus	2,000	1 325,00	2 650,00
2	K	342270042RA0	Příčka z desek Ytong hladkých, tloušťka 10 cm	m2	13,780	315,00	4 340,70
3	K	342268212R00	Podlaha sádrovláknitá	m2	20,000	410,00	8 200,00
4	K	347034222R00	Stěna šachty SDK	m2	3,000	815,00	2 445,00
5	K	342263513R00	Revizní dvířka do SDK příček	kus	1,000	1 360,00	1 360,00
6	K	416021121R00	Podhledy SDK, kovová.kce CD. 1x deska RB 12,5 mm	m2	23,100	925,00	21 367,50
7	K	416020113R00	Podhledy SDK, kovová.kce.HUT 1x deska H2 12,5 mm, bez izolace, spodní profil CD+UD	m2	3,500	985,00	3 447,50
8	K	612481113R00	Potažení vnitř. stěn sklotex. pletivem s vypnutím	m2	83,728	230,00	19 257,44
9	K	612479112RT3	Provedení vnitřní omítky stěn jednovrstvě, ručně, na pórobeton	m2	65,260	315,00	20 556,90
10	K	631591115R00	Násyp pod podlahy z keramzitu tl. 40mm	m2	20,000	486,00	9 720,00
11	K	952901111R00	Vyčištění budov o výšce podlaží do 4 m	m2	25,710	145,00	3 727,95
12	K	962200011RAB	Bourání příček z cihel pálených, tloušťka 15 cm	m2	6,932	151,00	1 046,73
13	K	998011001R00	Přesun hmot pro budovy zděné výšky do 6 m	t	0,900	398,00	358,20
14	K	711212001R00	Nátěr hydroizolační, vč. dodávky a hmoty	m2	3,500	232,00	812,00
15	K	721200001RA0	Kanalizace vnitřní připojovací, PP, D 50x1,8 mm	m	8,000	322,00	2 576,00
16	K	721200002RA0	Kanalizace vnitřní odpadní PP, D 110 x 2,7 mm	m	4,000	433,00	1 732,00
17	K	28348312R	Zápachová uzávěrka pro pračku a myčku, výška 50 mm	kus	1,000	767,00	767,00
18	K	728115412R00	Prostup pro digestoř včetně napojení fixní trubkou	kpl	1,000	1 800,00	1 800,00
19	K	230170013R00	Zkouška těsnosti potrubí, DN 100 - 125	m	12,000	32,50	390,00
20	K	998721101R00	Přesun hmot pro vnitřní kanalizaci, výšky do 6 m	t	0,100	1 080,00	108,00
21	K	722300021RA0	Vodovod, potrubí PPR - typ 3 Daplen PN 16, D 20 mm	m	12,000	373,00	4 476,00
22	K	722181113R00	Ochrana potrubí plstěnými pásy DN 25 mm	m	12,000	114,00	1 368,00
23	K	722229101R00	Montáž vodovodních armatur,1závit, G 1/2"	kus	1,000	52,20	52,20
24	K	55161680R	Výtokový ventil	kus	1,000	354,00	354,00
25	K	722280108R00	Tlaková zkouška vodovodního potrubí DN 50 mm	m	12,000	19,80	237,60
26	K	733121118R00	Potrubí hladké bezešvé nízkotlaké D 57 x 2,9 mm	m	8,000	601,00	4 808,00
27	K	998722101R00	Přesun hmot pro vnitřní vodovod, výšky do 6 m	t	0,100	775,00	77,50
28	K	722260812R00	Demontáž vodoměrů závitových G 3/4"	kus	1,000	32,90	32,90
29	K	722260922R00	Zpětná montáž vodoměrů závitových G 3/4"	kus	1,000	105,00	105,00
30	K	725100001RA0	Umyvadlo, baterie, zápachová uzávěrka	kus	1,000	2 540,00	2 540,00
31	K	725100006RA0	Klozet kombi	kus	1,000	1 460,00	1 460,00
32	K	725249102R00	Montáž sprchových mís a vaniček	soubor	1,000	1 080,00	1 080,00
33	K	55423038.AR	Sprchová vanička akrylátová Libra 90x90x15 cm 84 l, bílá	kus	1,000	4 950,00	4 950,00
34	K	55161596R	Sífon ke sprchové vaničce J 3417 AA chrom	kus	1,000	630,00	630,00
35	K	725200050RA0	Montáž zařizovacích předmětů - sprcha	kus	1,000	1 050,00	1 050,00
36	K	725845111RT1	Baterie sprchová nástěn. ruční včet příslušenství, standardní	kus	1,000	3 000,00	3 000,00
37	K	55484451.AR	Dveře sprchové 90 cm	kus	1,000	2 850,00	2 850,00
38	K	725100008RA0	Ohříváč vody elektrický akumulační , ARISTON VELIS 80	kus	1,000	8 000,00	8 000,00
39	K	735111309	Montáž plynového topidla vč. příslušenství	ks	1,000	300,00	300,00
40	K	54141100	Topidlo plynové VAF 4,7 kW	kus	1,000	1 160,00	1 160,00
41	K	762522811R00	Demontáž podlah s polštáři z prken tl. do 32 mm	m2	20,000	44,00	880,00

PČ	Typ	Kód	Popis	MJ	Množství	J.cena [CZK]	Cena celkem [CZK]
42	K	766661112R00	Montáž dveří do zárubně, otevíravých 1kř.do 0,8 m	kus	2,000	411,00	822,00
43	K	766660112RA0	Dveře protipožární jednokřídlové šířky 90 cm, VČETNĚ MONTÁŽE	kus	1,000	4 800,00	4 800,00
44	K	61160103R	Dveře vnitřní hladké plné 1-křídle 800 x 1970 mm bílé	kus	1,000	3 400,00	3 400,00
45	K	61160102R	Dveře vnitřní hladké plné 1-křídle 700 x 1970 mm bílé	kus	1,000	3 400,00	3 400,00
46	K	766670021R00	Montáž dveřního kování	kus	3,000	168,00	504,00
47	K	54914629R	Dveřní kování vrchní klika včetně rozety a, mont. materiálu	kus	3,000	1 490,00	4 470,00
48	K	766810010RA0	Kuchyňské linky dodávka a montáž - 2m	kus	1,000	28 000,00	28 000,00
49	K	998766101R00	Přesun hmot pro truhlářské konstr., výšky do 6 m	t	0,170	1 110,00	188,70
50	K	766620029RA0	Okno vnitřní, jednoduché atyp 0,7m x 0,5m, včetně montáže	m2	1,000	2 980,00	2 980,00
51	K	771101210R00	Penetrace podkladu pod dlažby	m2	3,500	71,00	248,50
52	K	771575101R00	Montáž podlah keram., hladké, tmel	m2	3,500	960,00	3 360,00
53	K	771579791R00	Příplatek za plochu podlah keram. do 5 m2 jednotl.	m2	3,500	89,20	312,20
54	K	597623122R	Dlaždice keramické-Color hladká	m2	3,675	389,00	1 429,58
55	K	998772101R00	Přesun hmot pro dlažby, výšky do 6 m	t	0,062	826,00	51,21
56	K	776520110RAC	Podlaha povlaková z PVC pásů, soklik, stěrka, podlahovina tl. 2,5 mm	m2	19,500	589,00	11 485,50
57	K	998776101R00	Přesun hmot pro podlahy povlakové, výšky do 6 m	t	0,180	613,00	110,34
58	K	781475114RA0	Obklad vnitřní keram., tmel , do 30 x 30 cm, vč.dl, včetně, vyrovnání podkladu, penetrace ...	m2	17,784	655,00	11 648,52
59	K	783897122R00	Nátěr vodoodpudivý, impregnace 1x	m2	6,840	406,00	2 777,04
60	K	783122111RT3	Nátěr syntetický OK "A" dvojnásobný, nátěr zárubní	m2	4,500	398,00	1 791,00
61	K	784450020RA0	Malba ze směsi Remal, penetrace 1x, bílá 2x	m2	117,230	96,00	11 254,08
62	K	650012121RT2	Uložení krabice kruhové pod omítku se zapojením, včetně dodávky krabice	kus	8,000	205,00	1 640,00
63	K	650124641RT2	Uložení kabelu Cu 3 x 1,5 mm2 pod omítku, včetně dodávky kabelu CYKY 3 x 1,5 mm2	m	20,000	48,00	960,00
64	K	650124643RT2	Uložení kabelu Cu 3 x 2,5 mm2 pod omítku, včetně dodávky kabelu CYKY 3 x 2,5 mm2	m	40,000	78,00	3 120,00
65	K	650124703RT2	Uložení kabelu Cu 5 x 2,5 mm2 pod omítku, včetně dodávky kabelu CYKY 5 x 2,5 mm2	m	5,000	154,00	770,00
66	K	460680046R00	Vysekání drážky ve zdi cihelné 1	m	50,000	94,00	4 700,00
67	K	34536398R	Připojka sporáková se signalizační doutnavkou, včetně spinače 25A	kus	1,000	1 260,00	1 260,00
68	K	741128005	Ostatní práce při montáži vodičů a kabelů	m	10,000	10,64	106,40
69	K	741220004	Rozvaděč - komplet, montáž včetně materiálu	kus	1,000	2 500,00	2 500,00
70	K	210110041RT6	Vypínač nástěný, jednopólový, prostředí normální, vč. dodávky, rámečku a krytu	kus	3,000	212,00	636,00
71	K	210111014RT2	Zásuvka domovní polozap - provedení 2x (2P+PE), dvojnásobná, včetně dodávky zásuvky 5512C-2349	kus	5,000	220,00	1 100,00
72	K	35811071R	Zásuvka nástěnná 16 A 250 V 4-pólová	kus	5,000	205,00	1 025,00
73	K	210201528R00	Světlomet žárovkový	kus	3,000	1 510,00	4 530,00
74	K	210201517R00	Svitidlo bytové nástěnné plastové IP42 1x19W	kus	3,000	1 150,00	3 450,00
75	K	34774100	Žárovka LED 4W	kus	3,000	309,00	927,00
76	K	348511128	Drodný elektroinstalační materiál	kpl	0,375	800,00	300,00
77	K	979100011RA0	Odvoz sutí a vyb.hmot do 10 km, vnitrost. 15 m	t	4,300	336,00	1 444,80
78	K	979990101R00	Poplatek za uložení směsi betonu a cihel skupina 170101 a 170102	t	4,300	820,00	3 526,00
79	K	72210001.R00	Hodinové sazby-instalátér	hod	18,000	220,00	3 960,00
80	K	72210001.R00.1	Hodinové sazby-elektrikář	hod	19,000	220,00	4 180,00
81	K	72210001.R00.2	Kompletační a koordinační činnost	kpl	1,000	2 000,00	2 000,00
82	K	005121020R	Provoz zařízení staveniště	Soubor	1,000	5 000,00	5 000,00

KRYCÍ LIST SOUPISU PRACÍ

Stavba:

Oprava bytu č.3, č.7 a č.11 v domě č.p.640 Boženy Němcové v Čáslavi

Objekt:

--- - Byt 11

KSO:

Místo:

CC-CZ:

Datum:

28. 6. 2024

Zadavatel:

IČ:

DIČ:

Zhotovitel:

IČ:

DIČ:

Projektant:

IČ:

DIČ:

Zpracovatel:

ELITSTAV s.r.o

IČ:

06552226

DIČ:

CZ06552226

Poznámka:

Cena bez DPH

286 241,99

	Základ daně	Sazba daně	Výše daně
DPI základ. přenesená	286 241,99	21,00%	0,00
sníž. přenesená	0,00	12,00%	0,00

Cena s DPH

v CZK

286 241,99

Projektant

Zpracovatel

Datum a podpis:

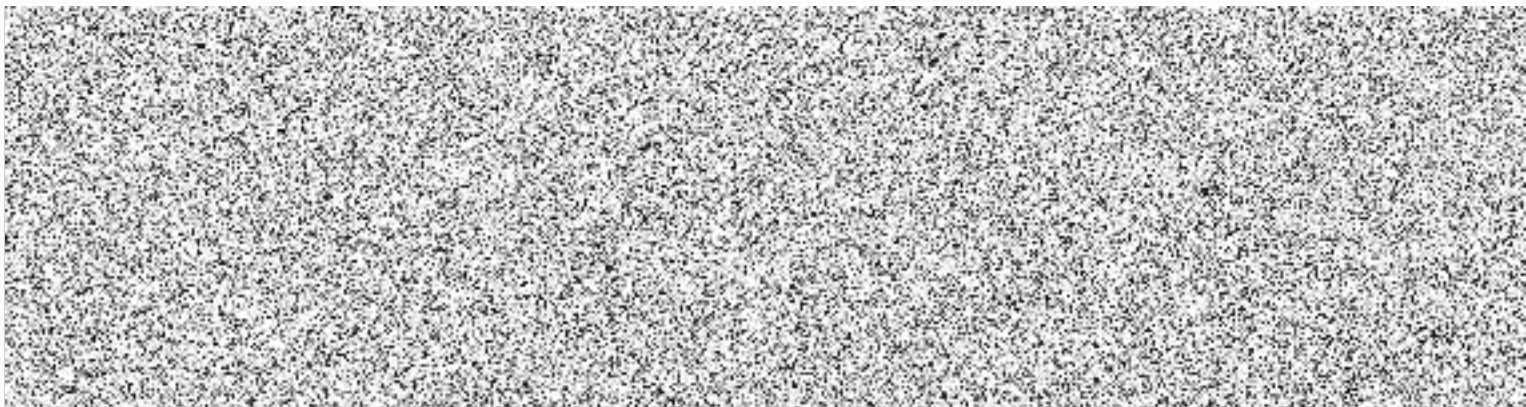
Razítko

Datum a podpis:

Razítko

Objednavatel

Zhotovitel



REKAPITULACE ČLENĚNÍ SOUPISU PRACÍ

Stavba:

Oprava bytu č.3, č.7 a č.11 v domě č.p.640 Boženy Němcové v Čáslavi

Objekt:

--- - Byt 11

Místo:

Datum: 28. 6. 2024

Zadavatel:

Projektant:

Zhotovitel:

Zpracovatel: ELITSTAV s.r.o

Kód dílu - Popis

Cena celkem [CZK]

Náklady ze soupisu prací

286 241,99

SOUPIS PRACÍ

Stavba:

Oprava bytu č.3, č.7 a č.11 v domě č.p.640 Boženy Němcové v Čáslavi

Objekt:

--- - Byt 11

Místo:

Datum: 28. 6. 2024

Zadavatel:

Projektant:

Zhotovitel:

Zpracovatel: ELITSTAV s.r.o

PČ	Typ	Kód	Popis	MJ	Množství	J.cena [CZK]	Cena celkem [CZK]
----	-----	-----	-------	----	----------	--------------	-------------------

Náklady soupisu celkem

286 241,99

1	K	317120043RA0	Překlad nosný pórobeton, otvor šířky do 105 cm	kus	2,000	1 325,00	2 650,00
2	K	342270042RA0	Příčka z desek Ytong hladkých, tloušťka 10 cm	m2	13,780	315,00	4 340,70
3	K	342268212R00	Podlaha sádrovláknitá	m2	20,000	410,00	8 200,00
4	K	347034222R00	Stěna šachty SDK	m2	3,000	815,00	2 445,00
5	K	342263513R00	Revizní dvířka do SDK příček	kus	1,000	1 360,00	1 360,00
6	K	416021121R00	Podhledy SDK, kovová.kce CD. 1x deska RB 12,5 mm	m2	23,100	925,00	21 367,50
7	K	416020113R00	Podhledy SDK, kovová kce.HUT 1x deska H2 12,5 mm, bez izolace, spodní profil CD+UD	m2	3,500	985,00	3 447,50
8	K	612481113R00	Potažení vnitř. stěn sklotex. pletivem s vypnutím	m2	83,728	230,00	19 257,44
9	K	612479112RT3	Provedení vnitřní omítky stěn jednovrstvé, ručně, na pórobeton	m2	65,260	315,00	20 556,90
10	K	631591115R00	Násyp pod podlahy z keramzitu tl. 40mm	m3	20,000	486,00	9 720,00
11	K	952901111R00	Vyčištění budov o výšce podlaží do 4 m	m2	25,710	145,00	3 727,95
12	K	962200011RAB	Bourání příček z cihel pálených, tloušťka 15 cm	m2	6,932	151,00	1 046,73
13	K	998011001R00	Přesun hmot pro budovy zděné výšky do 6 m	t	0,900	398,00	358,20
14	K	711212001R00	Nátěr hydroizolační, vč. dodávky a hmoty	m2	3,500	232,00	812,00
15	K	721200001RA0	Kanalizace vnitřní připojovací, PP, D 50x1,8 mm	m	8,000	322,00	2 576,00
16	K	721200002RA0	Kanalizace vnitřní odpadní PP, D 110 x 2,7 mm	m	4,000	433,00	1 732,00
17	K	28348312R	Zápachová uzávěrka pro pračku a myčku, výška 50 mm	kus	1,000	767,00	767,00
18	K	728115412R00	Prostup pro digestoř včetně napojení firxi trubkou	kpl	1,000	1 800,00	1 800,00
19	K	230170013R00	Zkouška těsnosti potrubí, DN 100 - 125	m	12,000	32,50	390,00
20	K	998721101R00	Přesun hmot pro vnitřní kanalizaci, výšky do 6 m	t	0,100	1 080,00	108,00
21	K	722300021RA0	Vodovod, potrubí PPR - typ 3 Daplen PN 16, D 20 mm	m	12,000	373,00	4 476,00
22	K	722181113R00	Ochrana potrubí plstěnými pásy DN 25 mm	m	12,000	114,00	1 368,00
23	K	722229101R00	Montáž vodovodních armatur,1závit, G 1/2"	kus	1,000	52,20	52,20
24	K	55161680R	Výtokový ventil	kus	1,000	354,00	354,00
25	K	722280108R00	Tlaková zkouška vodovodního potrubí DN 50 mm	m	12,000	19,80	237,60
26	K	733121118R00	Potrubí hladké bezešvé nízkotlaké D 57 x 2,9 mm	m	8,000	601,00	4 808,00
27	K	998722101R00	Přesun hmot pro vnitřní vodovod, výšky do 6 m	t	0,100	775,00	77,50
28	K	722260812R00	Demontáž vodoměrů závitových G 3/4"	kus	1,000	32,90	32,90
29	K	722260922R00	Zpětná montáž vodoměrů závitových G 3/4"	kus	1,000	105,00	105,00
30	K	725100001RA0	Umyvadlo, baterie, zápachová uzávěrka	kus	1,000	2 540,00	2 540,00
31	K	725100006RA0	Klozet kombi, demontáž, montáž (bez zařizovacího př.)	kus	1,000	1 460,00	1 460,00
32	K	725249102R00	Montáž sprchových mís a vaniček	soubor	1,000	1 080,00	1 080,00
33	K	55423038.AR	Sprchová vanička akrylátová Libra 90x90x15 cm 84 l, bílá	kus	1,000	4 950,00	4 950,00
34	K	55161596R	Sifon ke sprchové vaničce J 3417 AA chrom	kus	1,000	630,00	630,00
35	K	725200050RA0	Montáž zařizovacích předmětů - sprcha	kus	1,000	1 050,00	1 050,00
36	K	725845111RT1	Baterie sprchová nástěn. ruční včet příslušenství, standardní	kus	1,000	3 000,00	3 000,00
37	K	55484451.AR	Dveře sprchové 90 cm	kus	1,000	2 850,00	2 850,00
38	K	725100008RA0	Ohřivač vody elektrický akumulární , ARISTON VELIS 80	kus	1,000	8 000,00	8 000,00
39	K	735111309	Montáž plynového topidla vč. příslušenství	ks	1,000	300,00	300,00
40	K	541411100	Topidlo plynové VAF 4,7 kW	kus	1,000	1 160,00	1 160,00
41	K	762522811R00	Demontáž podlah s polštáři z prken tl. do 32 mm	m2	20,000	44,00	880,00

PČ	Typ	Kód	Popis	MJ	Množství	J.cena [CZK]	Cena celkem [CZK]
42	K	766661112R00	Montáž dveří do zárubně, otevíravých 1kř.do 0,8 m	kus	2,000	411,00	822,00
43	K	766660112RA0	Dveře protipožární jednokřídlové šířky 90 cm, VČETNĚ MONTÁŽE	kus	1,000	4 800,00	4 800,00
44	K	61160103R	Dveře vnitřní hladké plně 1-křídle 800 x 1970 mm bílé	kus	1,000	3 400,00	3 400,00
45	K	61160102R	Dveře vnitřní hladké plně 1-křídle 700 x 1970 mm bílé	kus	1,000	3 400,00	3 400,00
46	K	766670021R00	Montáž dveřního kování	kus	3,000	168,00	504,00
47	K	54914629R	Dveřní kování vrchní klika včetně rozety a, mont. materiálu	kus	3,000	1 490,00	4 470,00
48	K	766810010RA0	Kuchyňské linky dodávka a montáž - 2m	kus	1,000	28 000,00	28 000,00
49	K	998766101R00	Přesun hmot pro truhlářské konstr., výšky do 6 m	t	0,170	1 110,00	188,70
50	K	766620029RA0	Okno vnitřní, jednoduché atyp 0,7m x 0,5m, včetně montáže	m2	1,000	2 980,00	2 980,00
51	K	771101210R00	Penetrace podkladu pod dlažby	m2	3,500	71,00	248,50
52	K	771575101R00	Montáž podlah keram., hladké, tmel	m2	3,500	960,00	3 360,00
53	K	771579791R00	Příplatek za plochu podlah keram. do 5 m2 jednotl.	m2	3,500	89,20	312,20
54	K	597623122R	Dlaždice keramické-Color hladká	m2	3,675	389,00	1 429,58
55	K	998772101R00	Přesun hmot pro dlažby, výšky do 6 m	t	0,062	826,00	51,21
56	K	776520110RAC	Podlaha povlaková z PVC pásů, soklík, stěrka, podlahovina tl. 2,5 mm	m2	19,500	589,00	11 485,50
57	K	998776101R00	Přesun hmot pro podlahy povlakové, výšky do 6 m	t	0,180	613,00	110,34
58	K	781475114RA0	Obklad vnitřní keram., tmel, do 30 x 30 cm, vč.dl, včetně, vyrovnaní podkladu, penetrace ...	m2	17,784	655,00	11 648,52
59	K	783897122R00	Nátěr vodoodpudivý, impregnace 1x	m2	6,840	406,00	2 777,04
60	K	783122111RT3	Nátěr syntetický OK "A" dvojnásobný, nátěr zárubní	m2	4,500	398,00	1 791,00
61	K	784450020RA0	Malba ze směsi Remal, penetrace 1x, bílá 2x	m2	117,230	96,00	11 254,08
62	K	650012121RT2	Uložení krabice kruhové pod omítku se zapojením, včetně dodávky krabice	kus	8,000	205,00	1 640,00
63	K	650124641RT2	Uložení kabelu Cu 3 x 1,5 mm2 pod omítku, včetně dodávky kabelu CYKY 3 x 1,5 mm2	m	20,000	48,00	960,00
64	K	650124643RT2	Uložení kabelu Cu 3 x 2,5 mm2 pod omítku, včetně dodávky kabelu CYKY 3 x 2,5 mm2	m	40,000	78,00	3 120,00
65	K	650124703RT2	Uložení kabelu Cu 5 x 2,5 mm2 pod omítku, včetně dodávky kabelu CYKY 5 x 2,5 mm2	m	5,000	154,00	770,00
66	K	460680046R00	Vysekání drážky ve zdi cihelné 1	m	50,000	94,00	4 700,00
67	K	34536398R	Připojka sporáková se signalizační doutnavkou, včetně spínače 25A	kus	1,000	1 260,00	1 260,00
68	K	741128005	Ostatní práce při montáži vodičů a kabelů	m	10,000	10,64	106,40
69	K	741220004	Rozvaděč - komplet, montáž včetně materiálu	kus	1,000	2 500,00	2 500,00
70	K	210110041RT6	Vypínač nástěnný, jednopólový, prostředí normální, vč. dodávky, rámečku a krytu	kus	3,000	212,00	636,00
71	K	210111014RT2	Zásuvka domovní polozap - provedení 2x (2P+PE), dvojnásobná, včetně dodávky zásuvky 5512C-2349	kus	5,000	220,00	1 100,00
72	K	35811071R	Zásuvka nástěnná 16 A 250 V 4-pólová	kus	5,000	205,00	1 025,00
73	K	210201528R00	Světlomet žárovkový	kus	3,000	1 510,00	4 530,00
74	K	210201517R00	Svítilno bytové nástěnné plastové IP42 1x19W	kus	3,000	1 150,00	3 450,00
75	K	34774100	Žárovka LED 4W	kus	3,000	309,00	927,00
76	K	348511128	Drobný elektroinstalační materiál	kpl	0,375	800,00	300,00
77	K	979100011RA0	Odvoz sutí a vyb.hmot do 10 km, vnitrost. 15 m	t	4,300	336,00	1 444,80
78	K	979990101R00	Poplatek za uložení směsi betonu a cihel skupina 170101 a 170102	t	4,300	820,00	3 526,00
79	K	72210001.R00	Hodinové sazby-instalatér	hod	18,000	220,00	3 960,00
80	K	72210001.R00.1	Hodinové sazby-elektrikář	hod	19,000	220,00	4 180,00
81	K	72210001.R00.2	Kompletační a koordinační činnost	kpl	1,000	2 000,00	2 000,00
82	K	005121020R	Provoz zařízení staveniště	Soubor	1,000	5 000,00	5 000,00

KRYCÍ LIST SOUPISU PRACÍ

Stavba:

Oprava bytu č.3, č.7 a č.11 v domě č.p.640 Boženy Němcové v Čáslavi

Objekt:

---- - Stoupačky

KSO:

Místo:

CC-CZ:

Datum:

28. 6. 2024

Zadavatel:

IČ:

DIČ:

Zhotovitel:

IČ:

DIČ:

Projektant:

IČ:

DIČ:

Zpracovatel:

ELITSTAV s.r.o

IČ:

06552226

DIČ:

CZ06552226

Poznámka:

Cena bez DPH				69 171,04
	Základ daně	Sazba daně	Výše daně	
DPI zákł. přenesená	69 171,04	21,00%	0,00	
sníž. přenesená	0,00	12,00%	0,00	
Cena s DPH		v CZK		69 171,04

Projektant

Zpracovatel

Datum a podpis:

Razítko

Datum a podpis:

Razítko

Objednavatel

Zhotovitel

REKAPITULACE ČLENĚNÍ SOUPISU PRACÍ

Stavba:

Oprava bytu č.3, č.7 a č.11 v domě č.p.640 Boženy Němcové v Čáslavi

Objekt:

---- - Stoupačky

Místo:

Datum: 28. 6. 2024

Zadavatel:

Projektant:

Zhotovitel:

Zpracovatel: ELITSTAV s.r.o

Kód dílu - Popis

Cena celkem [CZK]

Náklady ze soupisu prací

69 171,04

ELITSTAV s.r.o.
Čáslavská 100
277 01 Čáslav
IČO: 123 456 789
DIČ: CZ123456789

SOUPIS PRACÍ

Stavba:

Oprava bytu č.3, č.7 a č.11 v domě č.p.640 Boženy Němcové v Čáslavi

Objekt:

---- - Stoupačky

Místo:

Datum: 28. 6. 2024

Zadavatel:

Projektant:

Zhotovitel:

Zpracovatel: ELITSTAV s.r.o

PČ	Typ	Kód	Popis	MJ	Množství	J.cena [CZK]	Cena celkem [CZK]
Náklady soupisu celkem							69 171,04
1	K	612403399	Hrubá výplň rýh ve stěnách maltou	m2	8,000	652,00	5 216,00
2	K	972033361	Vybourání otvorů cih.klenba pl. 0,25 m2, tl. 30 cm	kus	6,000	258,00	1 548,00
3	K	974031126	Vysekání rýh ve zdi cihelné 3 x 25 cm	m	15,000	109,00	1 635,00
4	K	974031147	Vysekání rýh ve zdi cihelné 7 x 30 cm	m	15,000	194,00	2 910,00
5	K	979082111	Vnitrostaveništní doprava sutí do 10 m	t	2,130	608,00	1 295,04
6	K	979081111	Odvoz sutí a vybour. hmot na skládku do 1 km	t	2,130	296,00	630,48
7	K	979083115	Vodorovné přemístění sutí na skládku do 4000 m	t	2,130	905,00	1 927,65
8	K	979990101	Poplatek za uložení směsi betonu a cihel skupina 170101 a 170102	t	2,130	1 810,00	3 855,30
9	K	721200002	Kanalizace vnitřní odpadní PP, D 110 x 2,7 mm	m	15,000	453,00	6 795,00
10	K	722300021	Vodovod, potrubí PPR - PN 16, D 20 mm	m	36,000	377,00	13 572,00
11	K	722181113	Ochrana potrubí plstěnými pásy DN 25 mm	m	36,000	103,00	3 708,00
12	K	722190403	Vývedení a upevnění výpustek DN 25 mm	kus	4,000	512,00	2 048,00
13	K	722216613	Ventil vodovodní, regulační	kus	1,000	1 060,00	1 060,00
14	K	722190901	Uzavření/otevření vodovodního potrubí při opravě	kus	1,000	95,82	95,82
15	K	28654345	Přechodka kov s převlečnou maticí d 25x 1" PPR	kus	8,000	201,00	1 608,00
16	K	722220861R00	Demontáž armatur s dvěma závity G 3/4"	kus	4,000	28,30	113,20
17	K	722231282R00	Ventil redukční membránový PN 16, G 3/4" (DN 20 mm)	kus	3,000	2 090,00	6 270,00
18	K	722202412R00	Kohout kulový nerozebíratelný PP-R INSTAPLAST, D 20 mm	kus	4,000	570,00	2 280,00
19	K	722239102R00	Montáž vodovodních armatur 2závity, G 3/4"	kus	4,000	104,00	416,00
20	K	55111228R	Ventil přímý průchozí mosazný K-83 T 3/4"	kus	4,000	305,00	1 220,00
21	K	722260812R00	Demontáž vodoměrů závitových G 3/4"	kus	4,000	32,90	131,60
22	K	722260921R00	Zpětná montáž vodoměrů závitových G 1/2"	kus	4,000	91,40	365,60
23	K	722130232R00	Potrubí z trubek závitových pozinkovaných svařovaných 11 343, DN 20 mm	m	5,000	305,00	1 525,00
24	K	722280108R00	Tlaková zkouška vodovodního potrubí DN 50 mm	m	36,000	28,60	1 029,60
25	K	733200010RA0	Demontáž potrubí ocelového do DN 40	m	45,000	46,20	2 079,00
26	K	722130913R00	Provedení opravy závitového potrubí, přeřezání ocelové trubky do DN 25 mm	kus	20,000	33,70	674,00
27	K	998722101R00	Přesun hmot pro vnitřní vodovod, výšky do 6 m	t	0,210	775,00	162,75
28	K	005121020R	Provoz zařízení staveniště	Soubor	1,000	5 000,00	5 000,00

